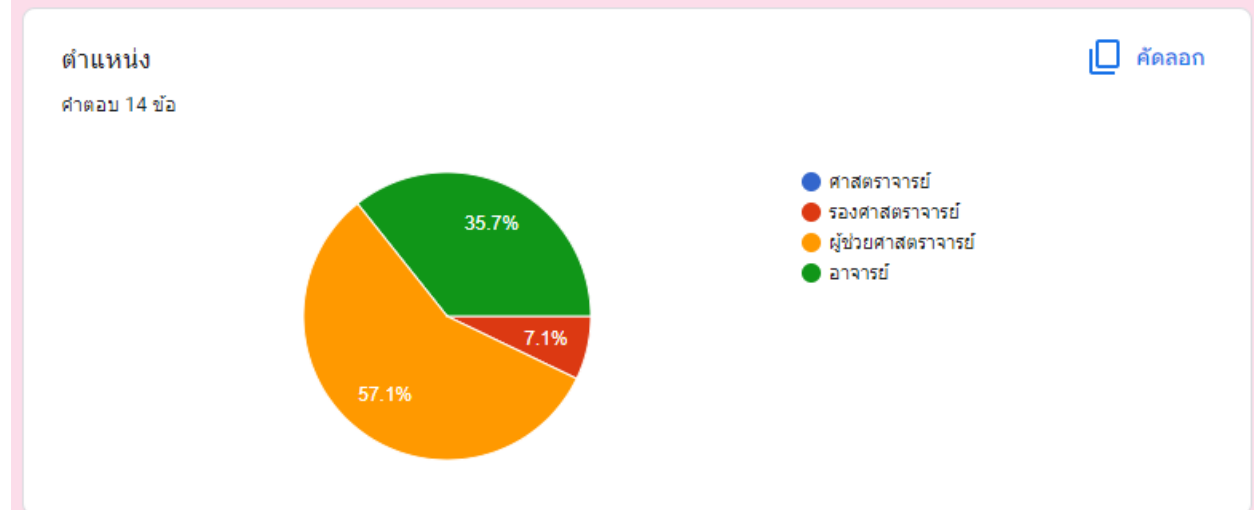
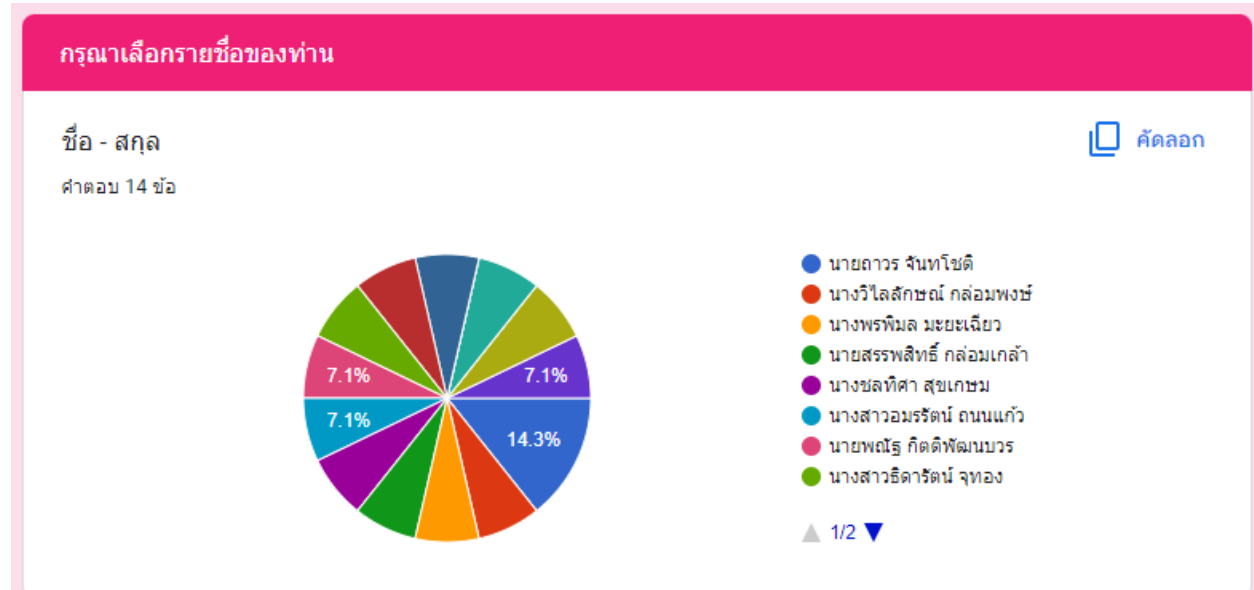
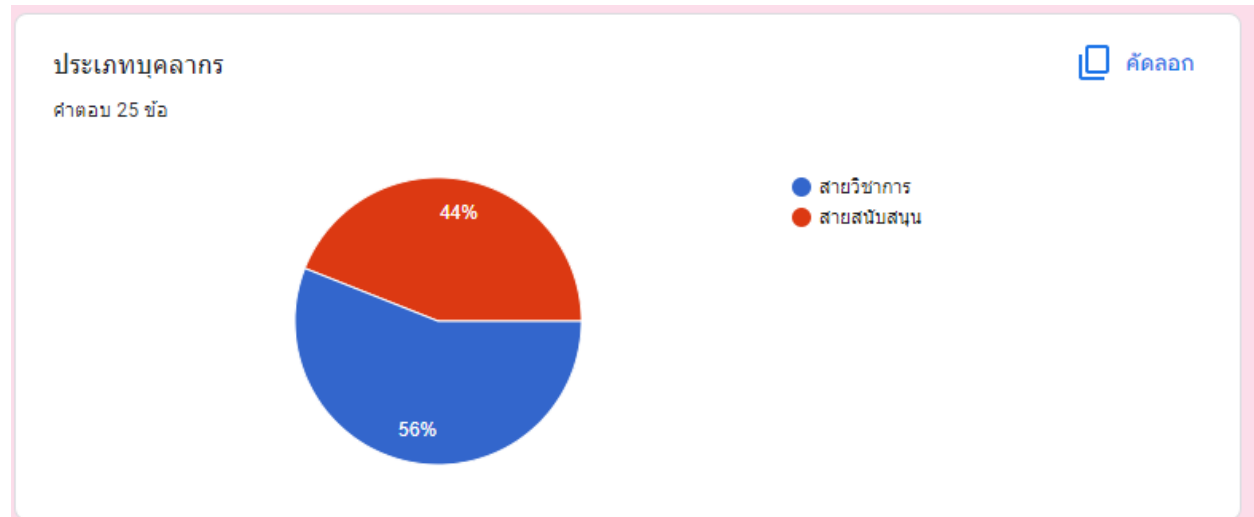


ผลการสำรวจบุคลากรเรื่องปัจจัยความผูกพัน ผ่านแบบสอบถาม Google Form



คณะอุตสาหกรรมเกษตรและชีวภาพ
มหาวิทยาลัยทักษิณ วิทยาเขตพัทลุง

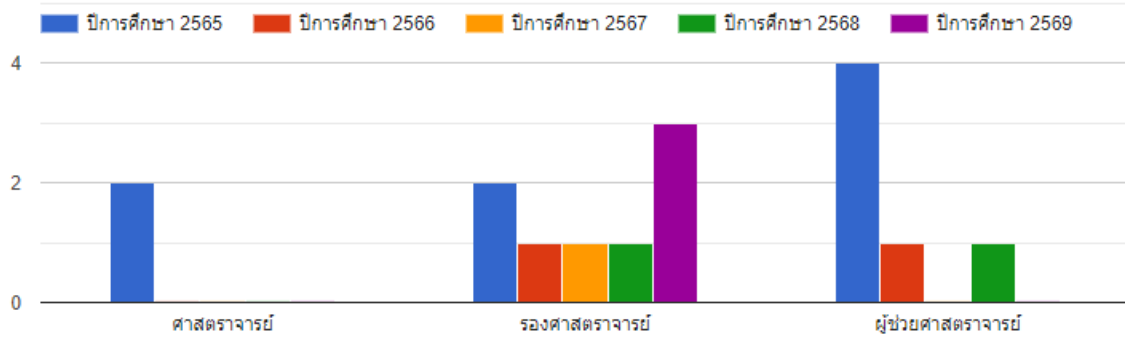
5. ผลการสำรวจบุคลากรเรื่องปัจจัยความผูกพันผ่านแบบสอบถาม Google Form



แผนการขอตำแหน่งทางวิชาการในระยะเวลา 5 ปี (พ.ศ. 2565 - 2569)

การขอตำแหน่งทางวิชาการและช่วงเวลา

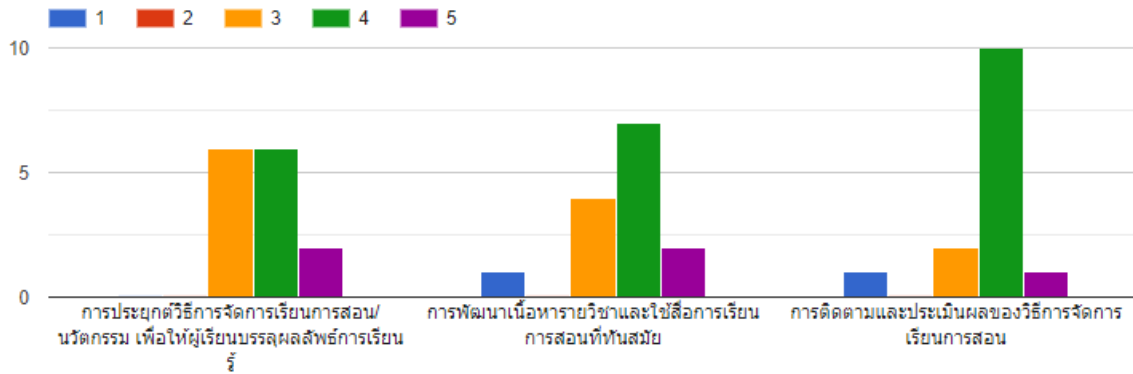
 [คัดลอก](#)



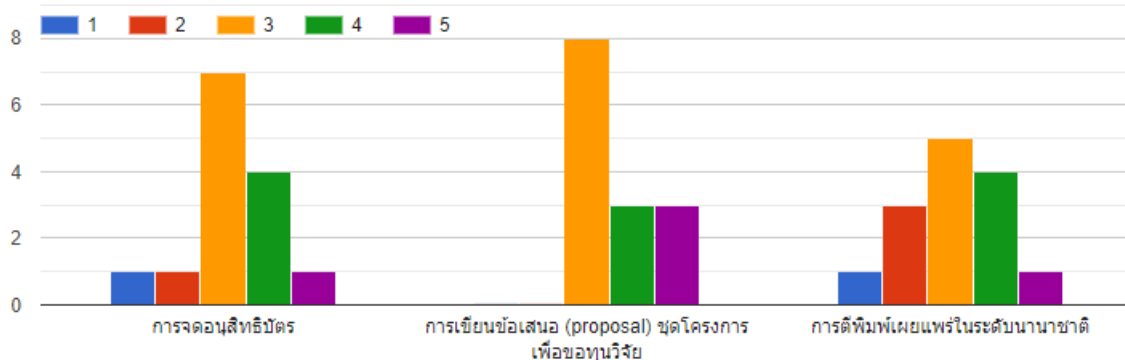
แบบสำรวจสมรรถนะ/ความเชี่ยวชาญของบุคลากร

ด้านการจัดการเรียนการสอน

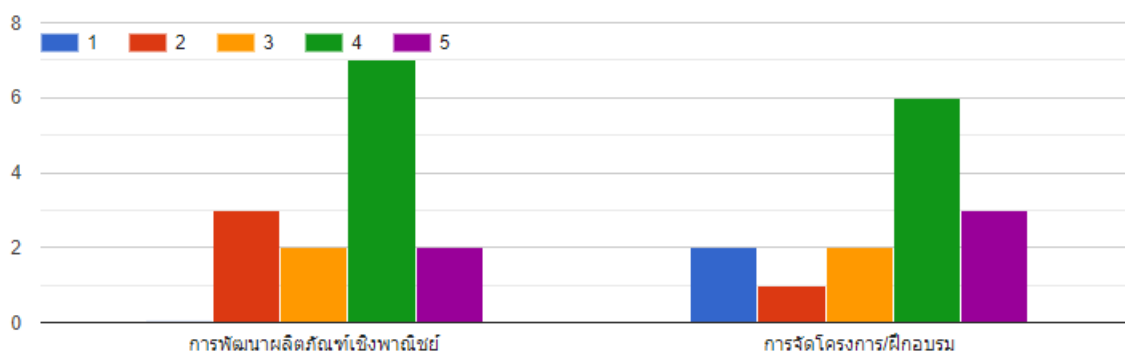
 [คัดลอก](#)



ด้านวิจัย

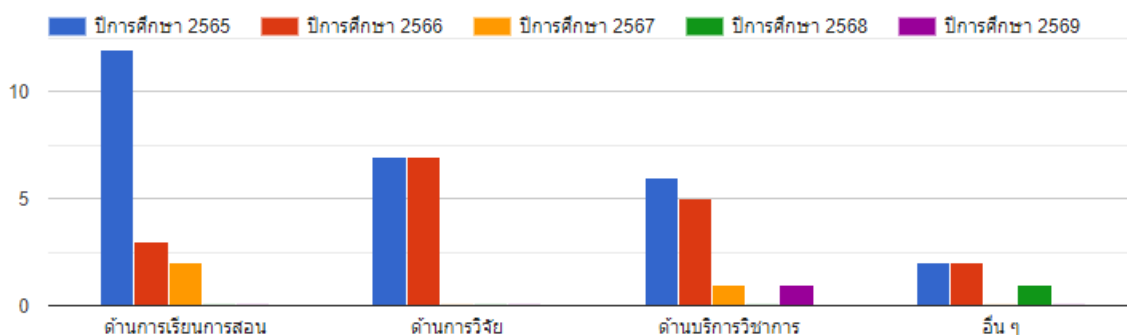


ด้านบริการวิชาการ



แผนการพัฒนาดตนเอง

หลักสูตรและช่วงเวลาที่ต้องการอบรม/สัมมนา



ด้านการเรียนการสอน : ชื่อหลักสูตร

คำตอบ 8 ข้อ

รูปแบบการจัดการเรียนการสอนแบบ Active learning

-

การใช้ TSU Mooc ในระบบการออกข้อสอบแบบตัวเลือก และการแปลผลอย่างง่าย

เทคนิคการจูงใจผู้เรียนให้มีความอยากรู้อยากเรียน

AUN-QA เวอร์ชันล่าสุด

Active Learning in Online Classes and Alternative Assessments

กฎหมาย พรบ. และระเบียบในการขึ้นทะเบียนผลิตภัณฑ์เครื่องสำอางและอาหารเสริม

การใช้สื่อการสอนสมัยใหม่

อื่น ๆ : ชื่อหลักสูตร

คำตอบ 2 ข้อ

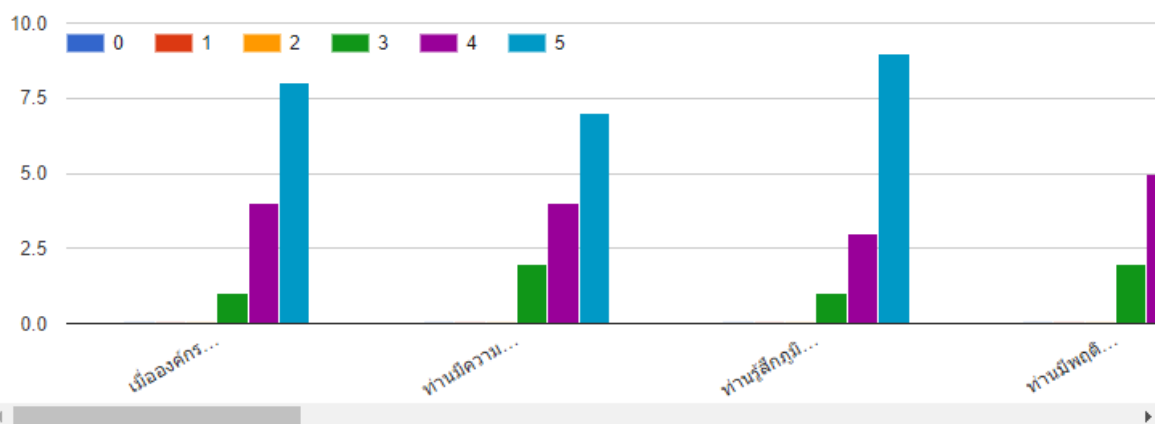
Gastronomy Tourism

Design Thinking

ปัจจัยความผูกพันของบุคลากร

ท่านรู้สึกเห็นด้วยกับประเด็นต่างๆ ต่อไปนี้ ในระดับใด

 [คัดลอก](#)



แสดงความคิดเห็นอื่น ๆ ที่ส่งผลต่อปัจจัยความผูกพันของบุคลากร

คำตอบ 4 ข้อ

การให้ความร่วมมือในการทำงานของบุคลากรทุกฝ่าย จะส่งผลให้เกิดผลสัมฤทธิ์ของงานที่ดีขึ้น

การทำงานเป็นทีม อย่างเป็นพี่เป็นน้อง

ธรรมาภิบาลของผู้นำ

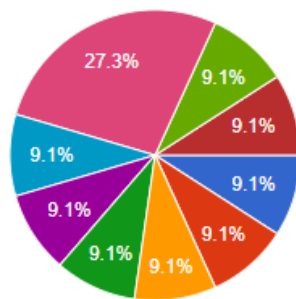
ทำกิจกรรมร่วมกันเพื่อสร้างความผูกพันอันดี

กรุณาเลือกรายชื่อ (สายสนับสนุน)

ชื่อ-สกุล

คำตอบ 11 ข้อ

 คัดลอก



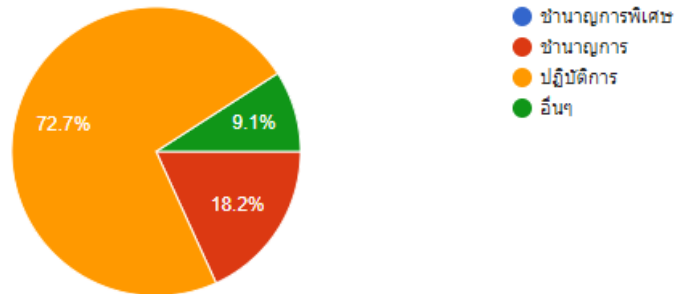
- นางจรรยา ชูทับ
- นางวราภรณ์ เพชรแก้ว
- นางพัชรี ม่วงรักษ์
- นางสาวเพ็ญนภา ขวัญทอง
- นางวลัยลักษณ์ ทองนาค
- นายศราวุธ เหมหมัด
- นางสัจจรา พรหมเนตร
- นายณัฐเบศร์ ชังปาน
- นางสาวศรณีย์ ศรีสัจจา

แผนการขอตำแหน่งทางวิชาการในระยะเวลา 5 ปี (พ.ศ. 2565 - 2569) และการพัฒนาตนเอง

ตำแหน่งทางวิชาการปัจจุบัน

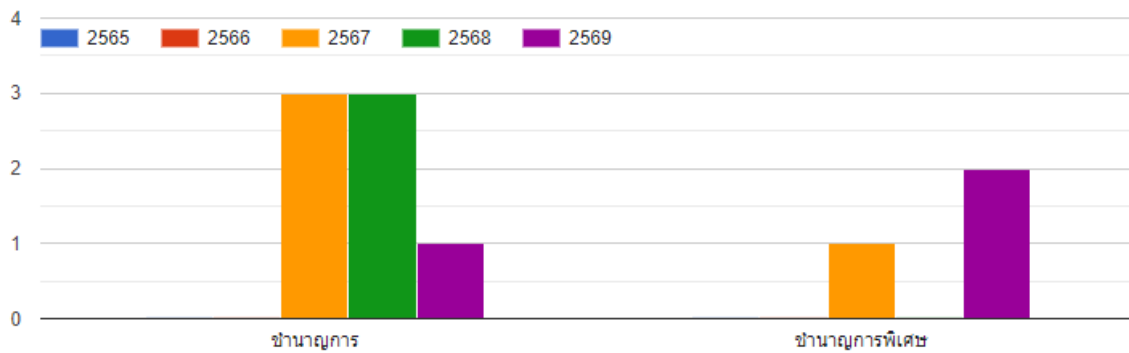
คำตอบ 11 ข้อ

 คัดลอก



ตำแหน่งทางวิชาการที่จะขอ

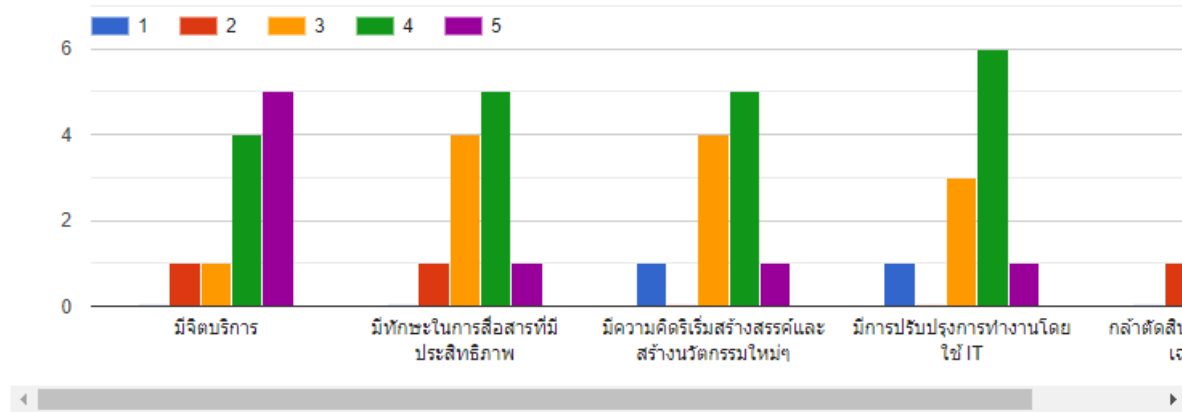
 คัดลอก



สมรรถนะ/ความเชี่ยวชาญ

โปรดเลือกระดับที่ท่านสอดคล้องกับตัวท่านมากที่สุด

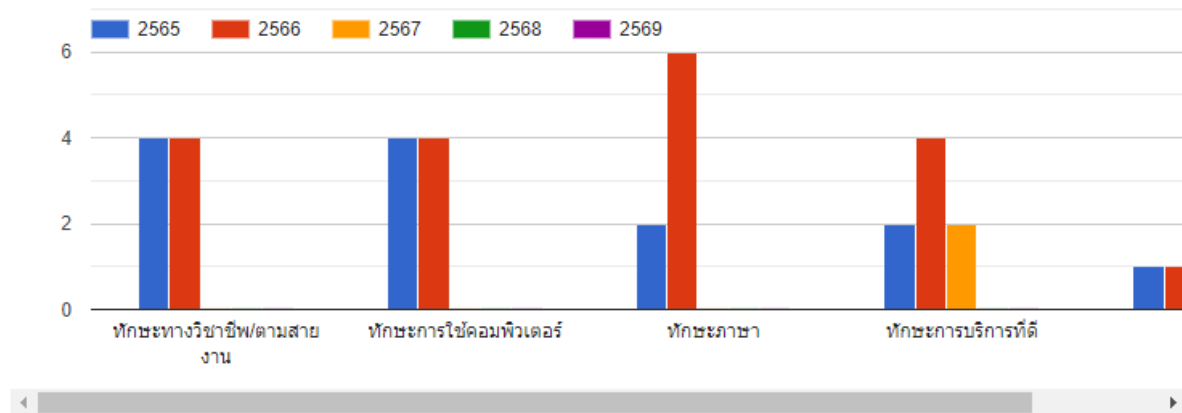
 คัดลอก



แผนการพัฒนาดตนเอง

หลักสูตรและช่วงเวลาที่ต้องการอบรม/สัมมนา เพื่อพัฒนาดตนเอง

 คัดลอก



ด้านทักษะวิชาชีพ : ชื่อหลักสูตร

คำตอบ 6 ข้อ

- 1.ทิศทางการศึกษาในอนาคต
- 2.การจัดการศึกษาเพื่อตอบโจทย์ตลาดแห่งอนาคต
3. Social Communication for next normal

การประยุกต์ใช้ระบบ Online กับงานบริการการศึกษา

EdPEX

วิทยาศาสตร์และเทคโนโลยีอาหาร

พรบ.การจัดซื้อจัดจ้าง

การความปลอดภัยในห้องปฏิบัติการ

ด้านทักษะคอมพิวเตอร์ : ชื่อหลักสูตร

คำตอบ 6 ข้อ

- 1.ทักษะการออกแบบ Motion infographic

การใช้งานโปรแกรมอันเกี่ยวเนื่องกับงานบริการการศึกษา

สื่อการประชาสัมพันธ์

Microsoft ,photoshop

การออกแบบ/การประชาสัมพันธ์ด้วยโปรแกรมใหม่ๆ

การตัดภาพและวิดีโอเพื่อการเรียนการสอน

ด้านทักษะภาษา : ชื่อหลักสูตร

คำตอบ 6 ข้อ

ภาษาอังกฤษเพื่อการสื่อสาร

ภาษาอังกฤษขั้นสูง

การพัฒนาด้านทักษะในการใช้ภาษาอังกฤษสำหรับงานสำนักงาน

อังกฤษ

การพัฒนาทักษะการสื่อสารด้านภาษา

ด้านทักษะการให้บริการ : ชื่อหลักสูตร

คำตอบ 4 ข้อ

1.จิตวิทยาในที่ทำงาน

ภาษาอังกฤษเพื่อการบริการ

จิตบริการ

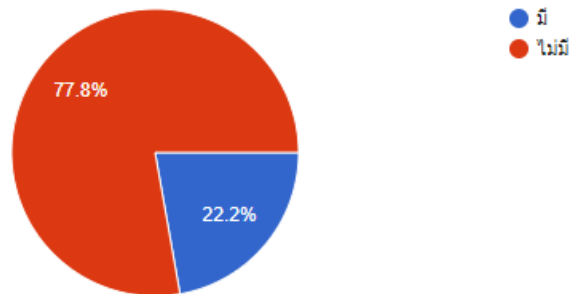
จิตวิทยาในการให้บริการ

แผนการศึกษาต่อ

ท่านมีแผนการศึกษาต่อหรือไม่

คำตอบ 9 ข้อ

 คัดลอก

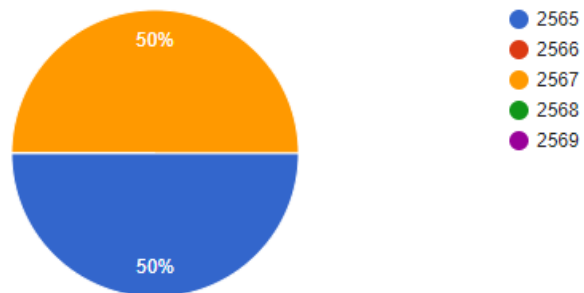


ปีการศึกษาที่ท่านต้องการศึกษาต่อ

ท่านต้องการศึกษาต่อในปีการศึกษาใด

คำตอบ 2 ข้อ

 คัดลอก



ด้านการวิจัย : ชื่อหลักสูตร

คำตอบ 7 ข้อ

การเขียนงานวิจัยเพื่อตีพิมพ์ระดับนานาชาติ

-

การเขียนหนังสือ ตำรา งานแปลสำหรับขอตำแหน่งทางวิชาการ

การจัดเตรียมอนุสิทธิบัตร/สิทธิบัตร

การทำงานวิจัยกับชุมชน

Masterclass Business Model canvas (BMC) : Tool to communicate your strategy

การตีพิมพ์ผลงานวิจัย

ด้านบริการวิชาการ : ชื่อหลักสูตร

คำตอบ 5 ข้อ

-

การรายงานบริการวิชาการสำหรับการขอตำแหน่งทางวิชาการ

การถ่ายทอดเทคโนโลยีสู่ชุมชน

เทคนิคการยืดอายุการเก็บรักษาผลิตภัณฑ์

ทักษะการเป็นผู้ประกอบการ

ปัจจัยความผูกพัน

ท่านรู้สึกเห็นด้วยกับประเด็นต่างๆ ต่อไปนี้ ในระดับใด

 [คัดลอก](#)

